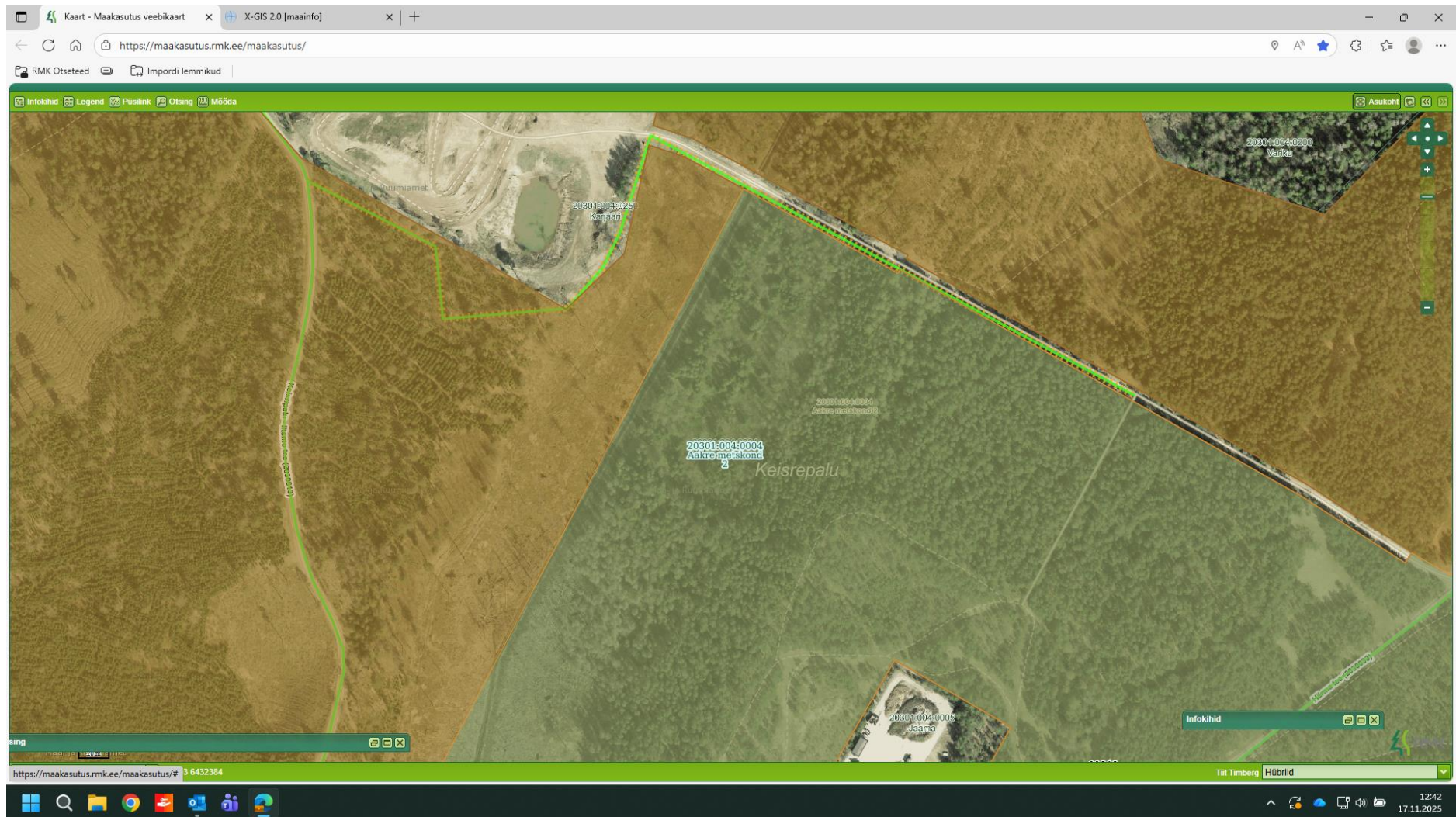


RMK kavandatav **Keisrepalu metsatee** algaks Keisripalu-Iltsmo metsateelt, kulgeks RMK / valla maa ( Karjääri maaüksus) piiril ja edasi Karjääri maaüksuse teekoridoris





Keisrepalu metsatee kulgeks Karjääri / 20301:004:0250 maaüksuse teekoridoris ca 385 jm lõigul (ümberpööramise kohani)

Kaart - Maakasutus veebikaart

X-GIS 2.0 [maainfo]

https://xgis.maaamet.ee/xgis2/page/app/maainfo

RMK OtseteedImpordi lemmikud

Kaardikihid

Aadressid

Täpsem otsing

Otsi aadressi, kaardikihti, koordinaate, märksõna, tunnust...

+

-

📍

🔍

📏

0°

Variku

Möldre küla

Keisrepalu

Maa- ja Regionalnõukogu 2025

Infopäring

<

>

Mahuta

Näita mootmeid

Kaldaerofotod

XY: 6432699.81, 614054.49

BL: 58.020864, 25.930181

H: 51 m

Registreeritud KÜ (20301:004:0250) 1/4

Lae alla

KÜ kitsendused

Minu kataster

Maakond	Valga maakond
Moodustamise aeg	15. aprill 1998.a.
Muudatuse registreerimise aeg	28. veebruar 2025.a.
Muudatuse põhjus	KÜ vastavusseviimine seadusega
Maa maksustamishind	20174.00 €
Sihtotstarve 1	Mäetööstusmaa 100%
Pindala	67246.0 m²
Metsamaa	3942.0 m²
Muu maa	63304.0 m²
Kinnistu nr.	467240
Omandivorm	Munitsipaalomand
Katastripidaja märked	Pindala on ebatäpne

► Muu tee (4997578) 2/4

► Asustusüksus (Möldre küla) 3/4

► Metainfo (432614) 4/4

🏠

🔍

📁

🌐

📧

👤

🎨

📊

📄

📅

12:49

17.11.2025